




INDICAZIONI PER ACCEDERE ALL'ISOLA DEL SAPERE DELL'UNIVERSITA' TELEMATICA INTERNAZIONALE UNINETTUNO IN SECONDLIFE

Step.1 Digita sul tuo Browser l'indirizzo web: www.secondlife.com per collegarti al sito di Second life,  clicca su per poter diventare membro di SL e creare il tuo Avatar. (figura1)

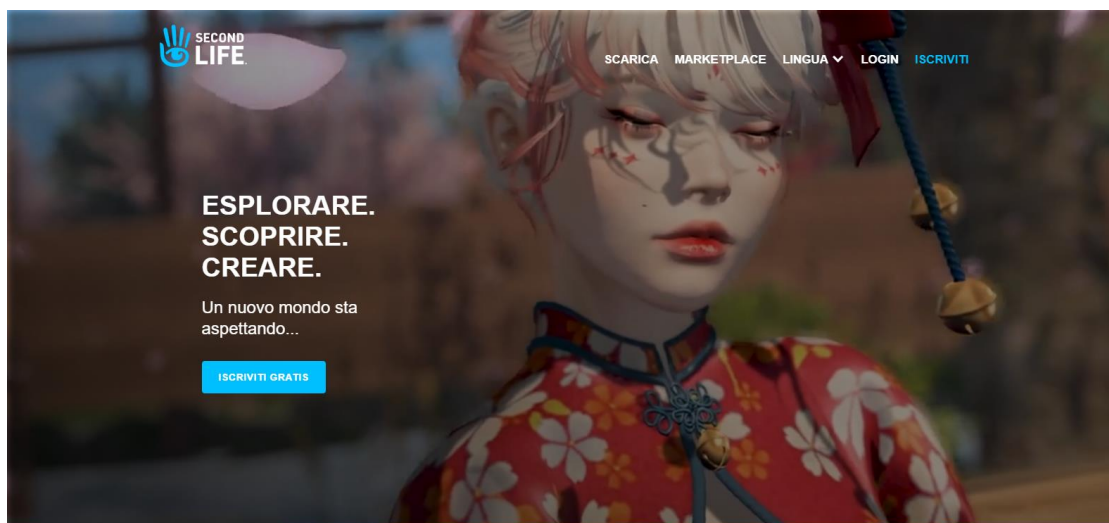


Figura 1

Step.2 Inserisci il tuo Nome e Cognome, se il nome non è disponibile allora iniziale del Nome e Cognome intero. Compila con attenzione e non dimenticare la password che hai inserito. Cliccare su “scegli avatar iniziale” apparirà una finestra per selezionare un avatar, infine cliccare “crea un conto” (è comunque gratuito) (figura 2)

LINGUA

SECOND LIFE

SCARICA MARKETPLACE LINGUA LOGIN ISCRIVITI

ESPLORARE.
SCOPRIRE.
CREARE.

Un nuovo mondo sta aspettando...

ISCRIVITI GRATIS

NOME UTENTE: Inserisci il tuo nome utente qui...

PASSWORD: Inserisci la tua password qui...

E-MAIL: Inserisci qui la tua email...

DATI DI NASCITA: Mese ▼ Giorno ▼ Anno ▼

DOMANDA DI SICUREZZA: In quale città è nato? ▼

RISPOSTA: Scrivi qui la tua risposta...

AVATAR INIZIALE

SCEGLI AVATAR INIZIALE

Segna qui per ricevere notizie e offerte speciali.

Ho letto e accetto i Termini e le Condizioni di Second Life, la Privacy Policy e i Termini del Servizio, compreso l'utilizzo dell'arbitrato e la rinuncia a qualunque ricorso di classe o gruppo per risolvere controversie.

Non sono un robot

CREA UN CONTO

Figura 2

Step 3. Scegli l'opzione gratuita “**Basic**” (figura 3)

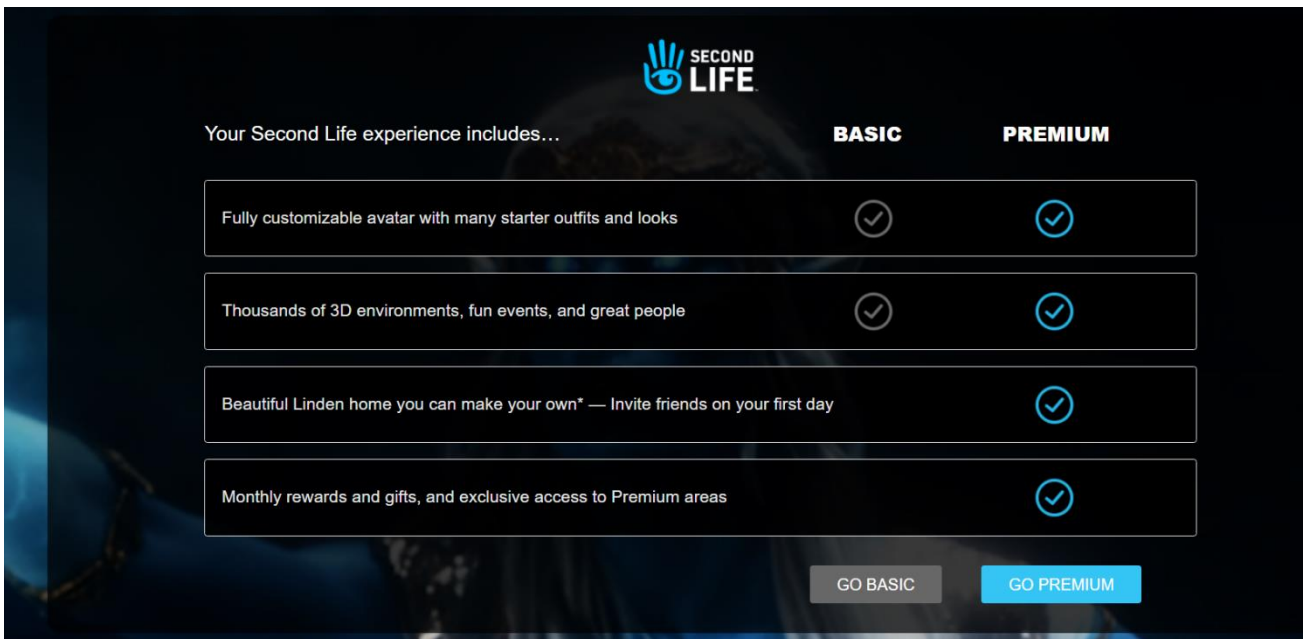


Figura 3

Step 4. Scarica Il client di Second Life (figura 4)

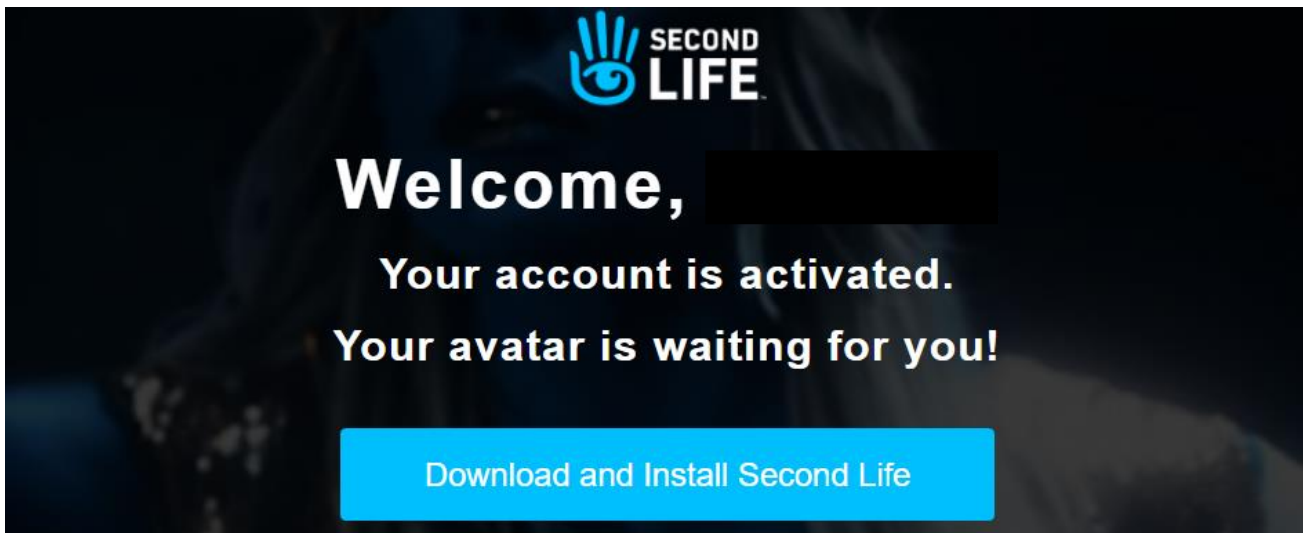


Figura 4

Step 5. Al termine del processo di download del software fai partire il programma che troverai sul tuo desktop. Comparirà la seguente schermata nella quale ti si chiederà di inserire il tuo “Nome” e la “Password” per entrare in Second Life. (vedi figura 5)

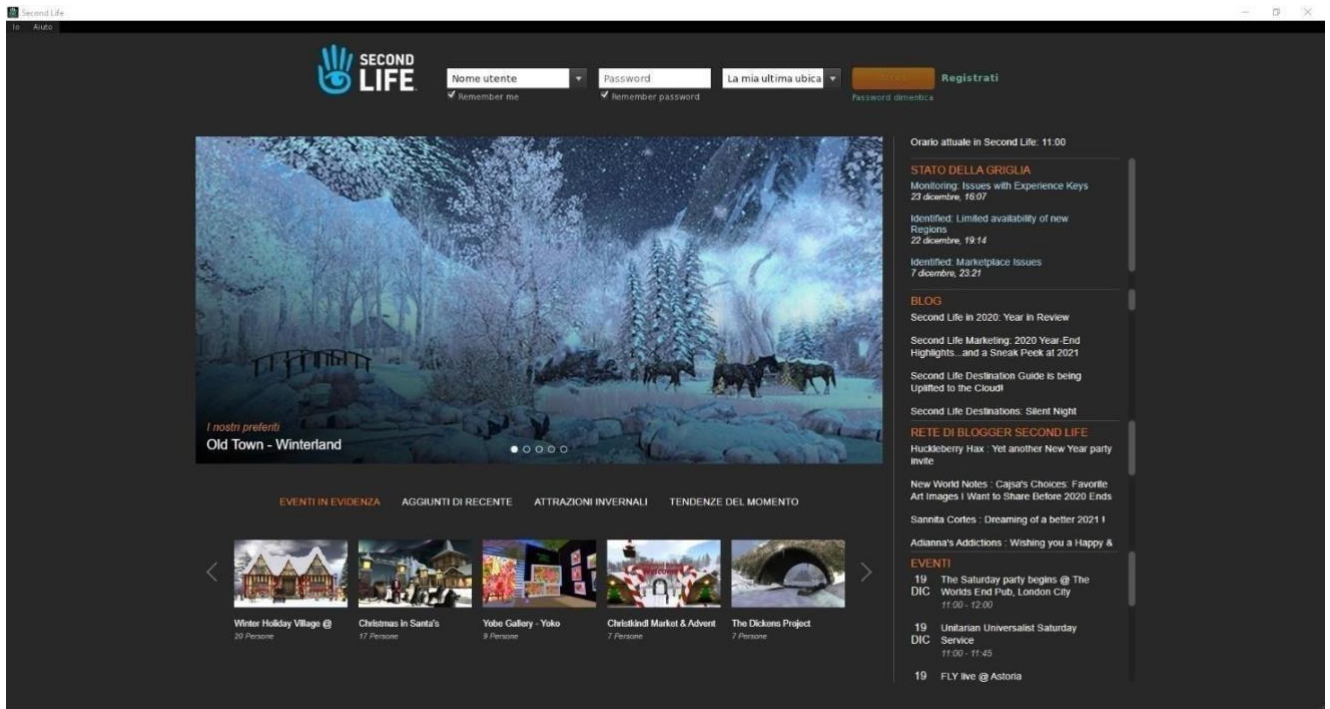


Figura 5

Step 6.

Una volta dentro nel programma, clicca sul tasto **che rappresenta una lente d'ingrandimento** a sinistra del tuo monitor (vedi 1) si aprirà una finestra, quindi scrivere nel motore di ricerca di SL: **Uninettuno** (vedi 2) e premere sulla lente d'ingrandimento blu (figura 6)

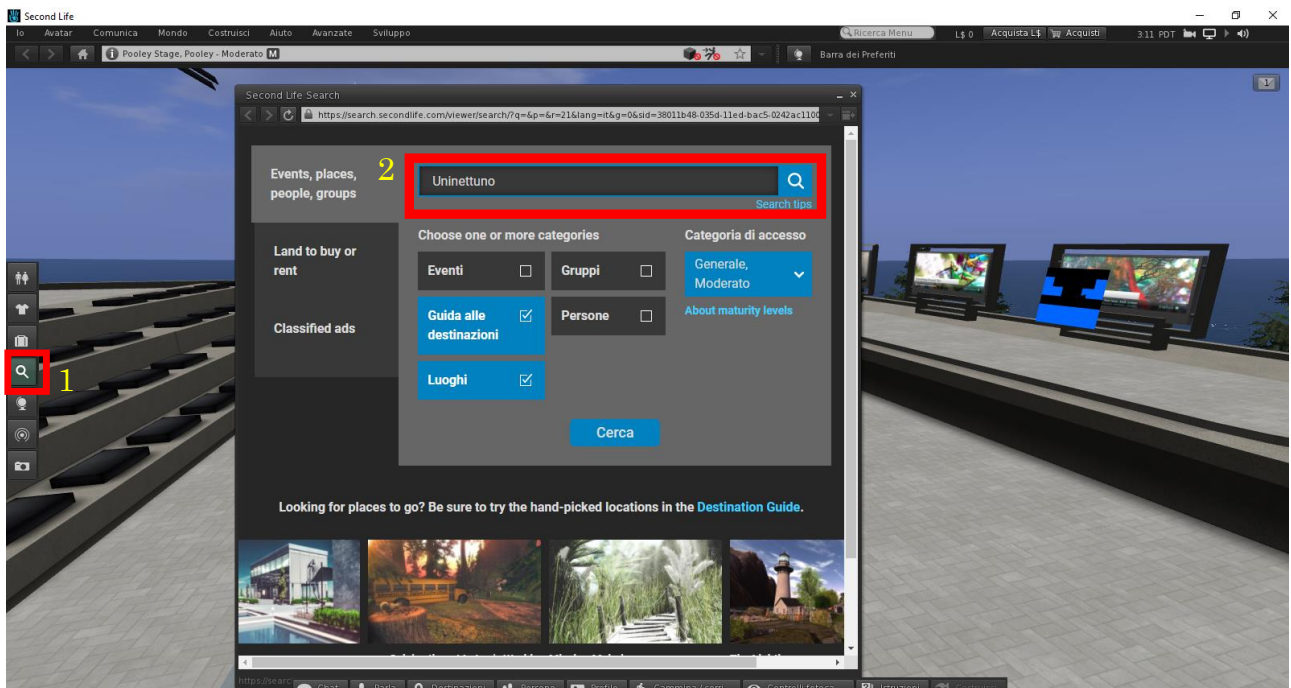


Figura 6

Comparirà una lista, clicca su “M.A.G UNINETTUNO” la finestra si espanderà, premi sul bottone **Teleport** per poter essere teletrasportato all’Università Telematica Internazionale UNINETTUNO (figura 7)

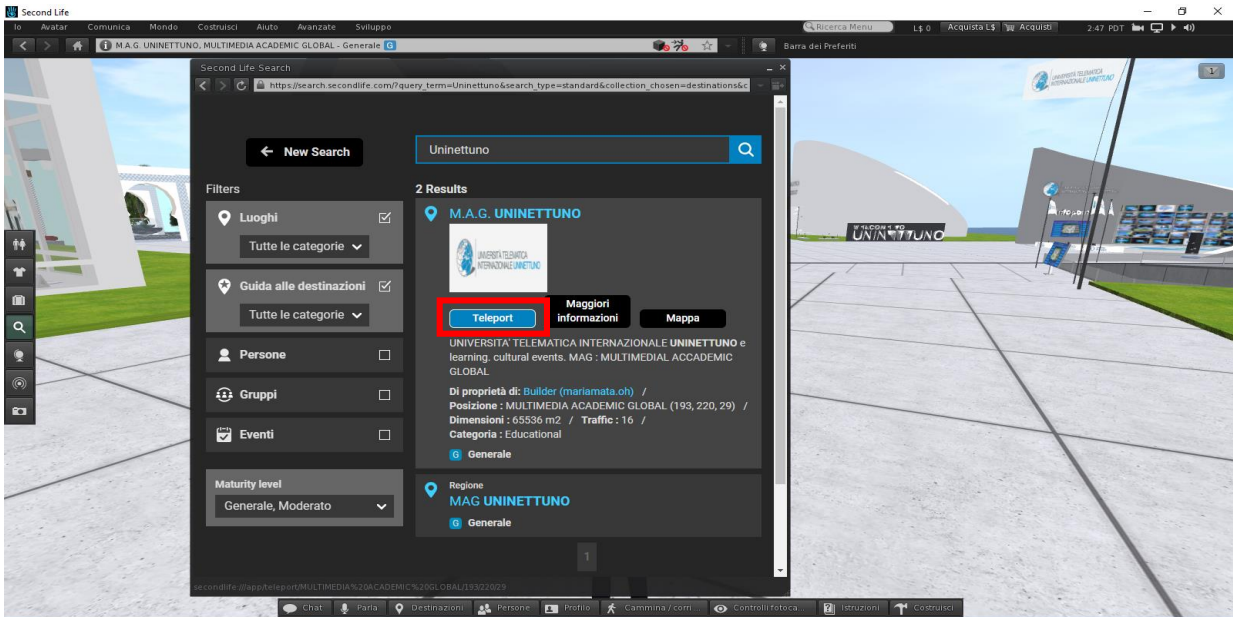


Figura 7

Step 7.

Una volta arrivato nel campus dell'università telematica UNINETTUNO ti troverai davanti all'info point, con le seguenti finestre (figura 8) che rappresentano le **frecche di movimento (VEDI 1)** una finestra che si attiva premendo **“cammina/corri”** in basso **(VEDI 2)** è possibile utilizzare le frecce della tastiera per muoversi



Figura 8

I pulsanti più importanti per la didattica sono i primi due, **“chat e parla” (VEDI 3 e 4)** cliccando sul secondo si aprirà il microfono. Gli avatar sfruttano una tecnologia di **“audio in prossimità”** ovvero **più vicino è l'avatar più la voce sarà forte**. Pertanto è consigliabile restare vicini.

Nota bene: è necessario disporre di una cuffia con microfono per una comunicazione ottimale.

Step 8.

Scegliere Il proprio Avatar: a sinistra dello schermo cliccare sull'icona con raffigurati la forma un uomo ed una donna (figura 9)



Figura 9

Una volta cliccato apparirà una finestra rettangolare con tutte le varie categorie di avatar, elencate per stili, con le corrispettive immagini. Per cambiare avatar basta cliccarci sopra. Gli stili più adatti per il campus universitario Uninettuno si trovano sotto le categorie:

“New Avatars” (figura 10)

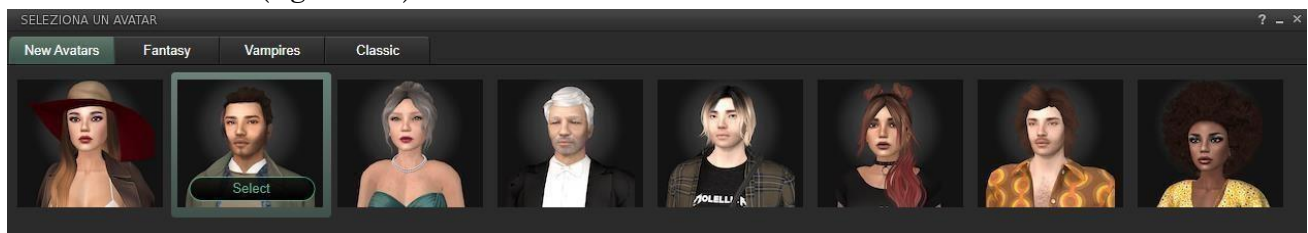


Figura 10

“Classic” (figura 11)

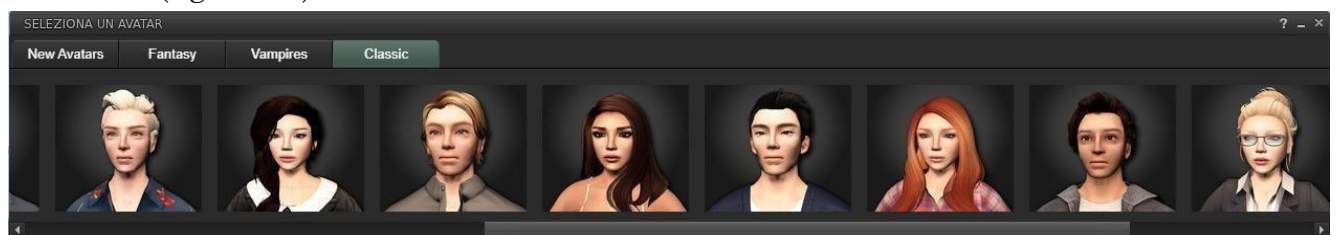


Figura 11