

SECOND LIFE: INSTRUCTIONS POUR ACCEDER AU CAMPUS UNIVERSITAIRE ONLINE DE L'UNIVERSITE TELEMATIQUE INTERNATIONALE UNINETTUNO

Pas 1. Introduisez sur votre browser l'adresse web: www.secondlife.com pour vous brancher au site de Second life



Page-écran n° 1

Pas 2. Cliquez sur “**SignUp Now**” pour devenir membre de SL et créer votre Avatar. Dans la case où on vous demande le “**First Name**” insérer la première lettre du votre nome de famille avant votre prénom (voir la page-écran n° 2), exemple: “**Pmichis**”(michis Pilavakis). Dans la case où on vous demande votre “**Surname**” vous pouvez choisir n’importe lequel parmi ceux qui sont proposés.

Attention: n’oubliez pas d’insérer correctement votre e-mail car à la fin de la procédure d’enregistrement vous recevrez sur votre adresse e-mail la demande de confirmation.

Second Life Registration: Basic Details

Choose Your Second Life Name

Choose a name for your avatar. It will be used to identify you in the virtual world. You can change it later, but it's best to choose a name you like now. It can be up to 12 characters long, including numbers and underscores. It cannot contain spaces or special characters.

Text input: UNNCTUONOMA

Buttons: Check name, Cancel

Enter Your Birthdate

Please provide an accurate birthdate for your own protection. We ask your birthdate to verify your account if you ever forget your Second Life name or password.

Month: April, Day: 24, Year: 2000

Buttons: OK, Cancel

Enter Your Email Address

Please use a real email address. We need it to email you an account verification link. We won't give it out to anyone without your explicit permission.

Email: mizla@unma.com

Buttons: Check email, Cancel

Page-écran n° 2

Pas 3. Choisissez votre Avatar (voir la Page-écran n° 3)

Second Life Registration: Select Your Avatar

Second Life
Your World. Your Imagination.

Select an Avatar

Welcome, UNNCTUONOMA Account

First step is to choose the way you want to look in Second Life.

Choose one of the many different styles we have created for you. And remember, there are almost unlimited ways to customize your avatar after you start Second Life!

Here are just a few examples of what you can choose to be your avatar. You'll have plenty of opportunities to see all the ways you can customize your avatar later.

Grid of 16 avatar icons

Buttons: Go to next, Cancel

Preview: CITY CHIC - MALE

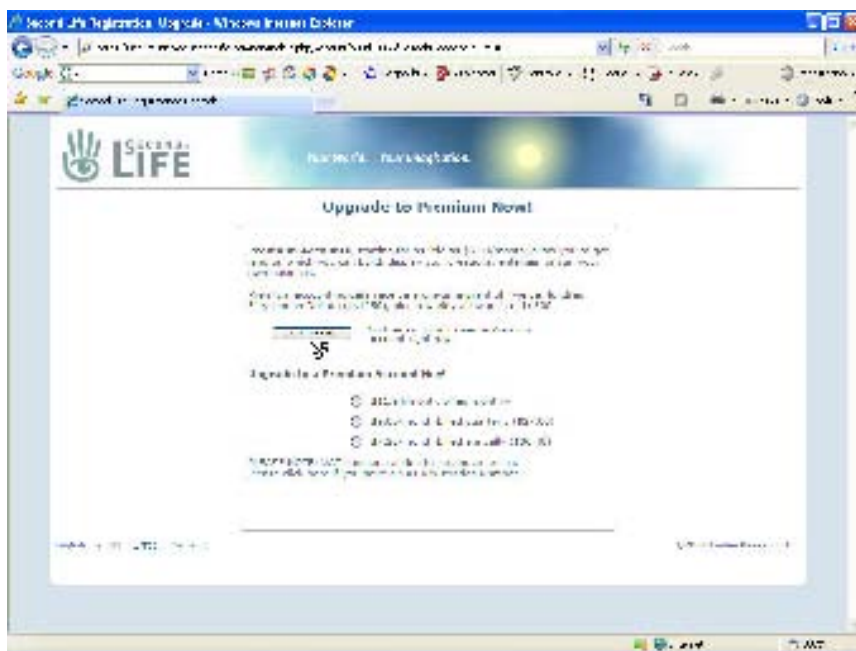
Page-écran n°3

Pas 4. Remplissez la fiche (voir la page-écran n°4) avec attention, écrivez et conservez votre mot de passe (n'oubliez pas de distinguer entre le caractères minuscules et majuscules).



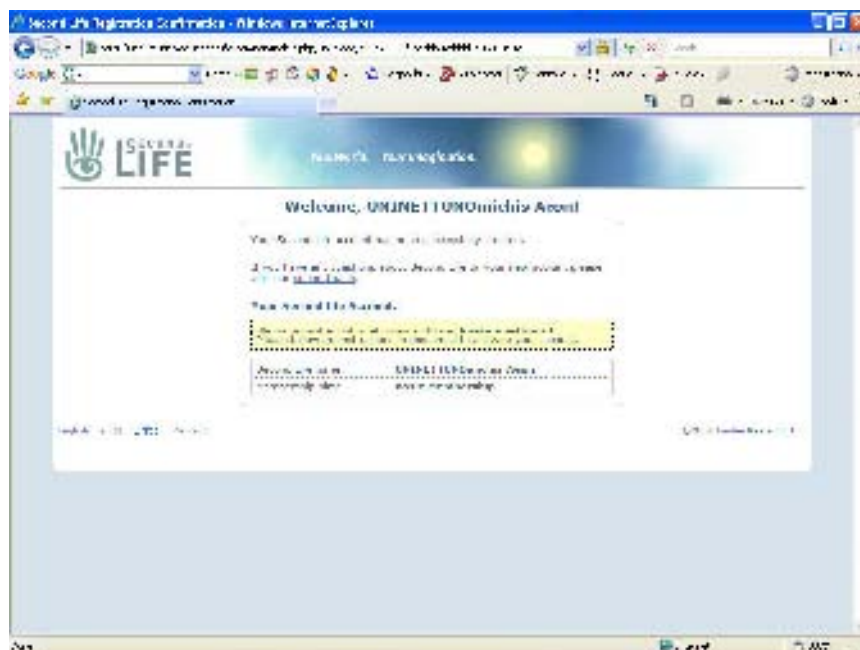
Page-écran n° 4

Pas 5. Il vous sera demandé si voulez-vous être propriétaire d'immeubles et si vous avez de l'argent (voir la page-écran n° 5). Dans notre cas cliquez sur **"Skip"** pour ignorer et continuer avec l'enregistrement.

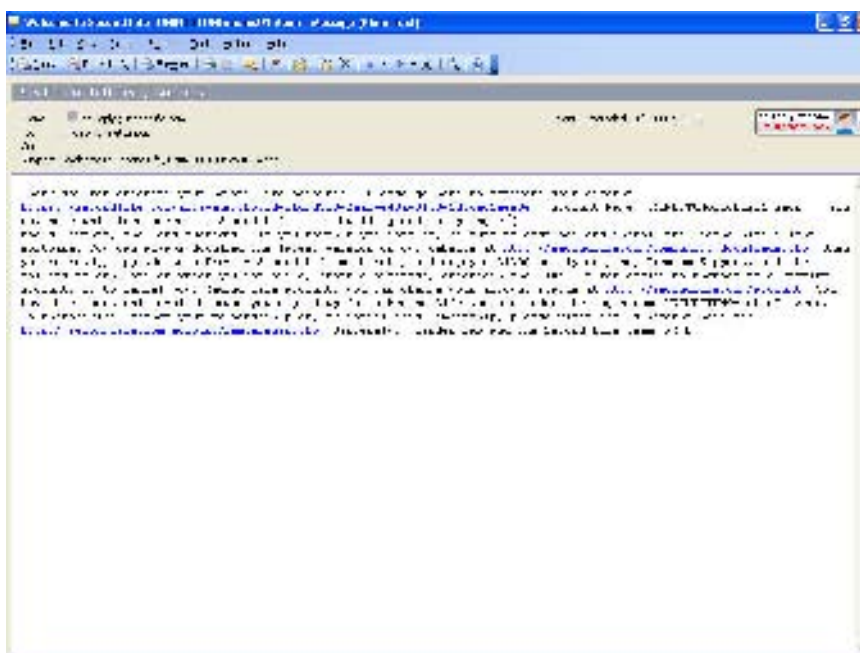


Page-écran n° 5

Pas 6. Si la procédure a été complétée avec succès, vous afficherez une page-écran de bienvenue (voir la page-écran n° 6) et presque automatiquement Second Life vous enverra un mail de confirmation à votre adresse électronique ; ouvrez-la et cliquez sur le link d'activation de votre compte (voire la page-écran n° 7)



Page-écran n° 6



Page-écran n° 7

Pas 7. Vous afficherez une fenêtre qui vous confirmera l'activation de votre compte et on vous demandera de cliquer sur l'icône indiquée pour télécharger le logiciel de Second Life sur la base du système opérationnel. (voir la page-écran n° 8) Dans mon cas, par exemple, je clique sur le mot "Download" près de Windows 2000/XP



Page-écran n° 8

Pas 8. A la fin du processus de téléchargement du logiciel exécuter le programme que vous trouverez sur l'écran. Vous afficherez la page-écran ci-dessous où il vous sera requis d'insérer votre "**Name**", "**Surname**" virtuels et "**Password**" pour entrer dans le monde de Second Life. (voir la page-écran n° 9)



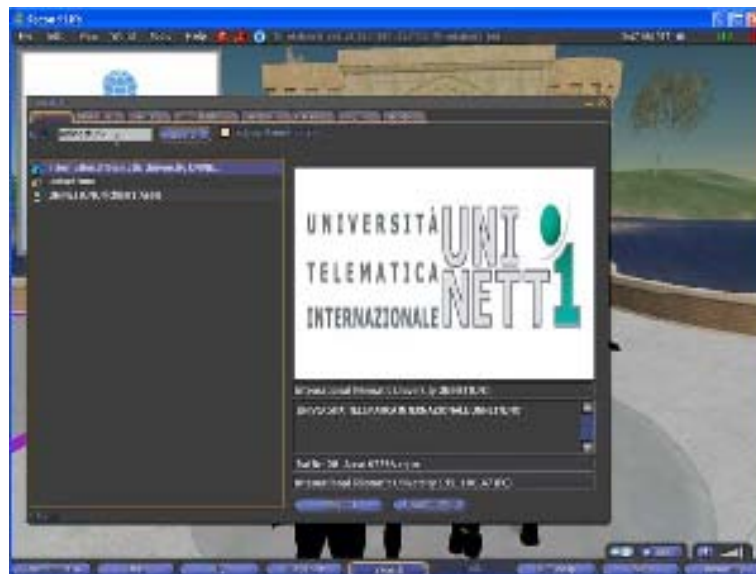
Page-écran n° 9

Pas 9. Dès que vous serez entré dans le monde de Second Life, le système vous aidera à franchir les premiers pas et à interagir avec l'espace environnant. A ce point n'oubliez pas de ne pas bouger utilisant la souris, mais utilisez les flèches «bas-haut-droit-gauche».



Page-écran n° 10

Pas 10. Dès que vous aurez appris à bouger dans ce monde virtuel, cliquez sur la touche **“Search”** qui se trouve en bas et écrivez : Università Telematica Internazionale UNINETTUNO. Vous afficherez une liste de noms ; choisissez celui avec le symbole bleu tout-près “home”. En confirmation du choix effectué, vous afficherez la page-écran ci-dessous. (Page-écran n° 11) A ce point il vous suffira de cliquer sur “Teleport” pour vous connecter directement à notre île.



Page-écran n° 11

Si la procédure a été accomplie avec succès vous verrez la page-écran ci-après avec votre Avatar et le nom écrit dessous. (voir page-écran n° 12)



Page-écran n° 12

Bonne navigation!